



Crystal Oscillators

SPXO/SMD/3225: Clock Oscillator

100.000MHz/1.7~5.5V/AS10000SKA

■ 特長

- 低消費電流 6.0mA/100MHz/3.3V
- セラミックパッケージ (3.2×2.5×1.0mm)
- トライステート出力バッファ/INH
- 周波数安定度: ±100ppm/-20~70°C
- 動作電圧範囲: 1.7V~5.5V
- 出力デューティ: 45~55%/25°C

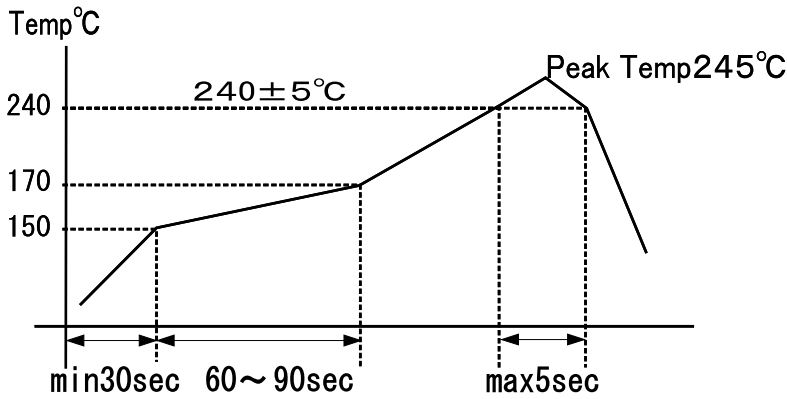
■ Features

- Low Power Consumption: 6.0mA/100MHz/3.3V
- Ceramic Package (3.2×2.5×1.0mm)
- Tristate Output Buffer/INH
- Frequency Stability: ±100ppm
- Operating Voltage: 1.7V~5.5V
- Output Duty: 45~55%/25°C

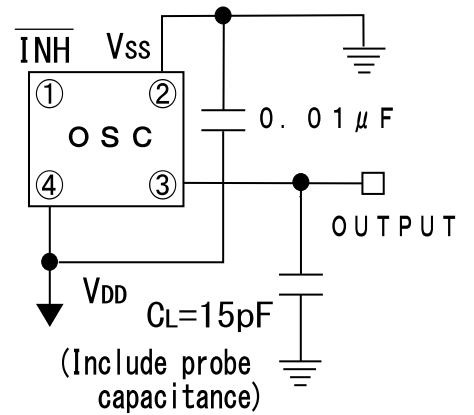
■ 電気的特性 Specifications

| 項目 ITEM | 型名 TYPE | AS10000SKA |
|---|---------|--|
| Output Duty 出力デューティ | | CMOS |
| Output Frequency 出力周波数 | | 100.000MHz |
| Frequency Stability 周波数偏差 | | ±100ppm/-20~+70°C/1.7~5.5V |
| Operating Temperature Range 動作温度範囲 | | -20~+70°C |
| Storage Temperature Range 保存温度範囲 | | -40~+85°C |
| Power Supply Voltage 電源電圧 | | +1.7V~5.5V |
| Current Consumption(No Load) 消費電流(無負荷) | | Enable typ: 6.0mA/3.3V, max: 10mA/3.3V Disable typ: 2μA/3.3V, max: 4μA/3.3V |
| Output Load 出力負荷 | | 15pF |
| Output Symmetry 出力波形対称性 | | 45% to 55% (at 1/2V _{DD})/1.7~5.5V/25°C |
| Rise Time/Fall Time 立ち上がり、立ち下がり時間 | | 3nS max (0.3~3.0V)/3nS max (3.0~0.3V) |
| Output Disable Time 出力ディスエーブル時間 | | max 100nS |
| Output Enable Time 出カインーブル時間 | | max 5mS |
| Input Level 入力レベル | | V _{IH} : +3.0V min/V _{IL} : +0.3V max |
| Output Level 出力レベル | | V _{OH} : +3.0V min/V _{OL} : +0.3V max |
| Assembly Temperature Range 実装温度条件 | | Peak Temperature 240°C±5°C for 5seconds max. Maximum Temperature: 245°C |

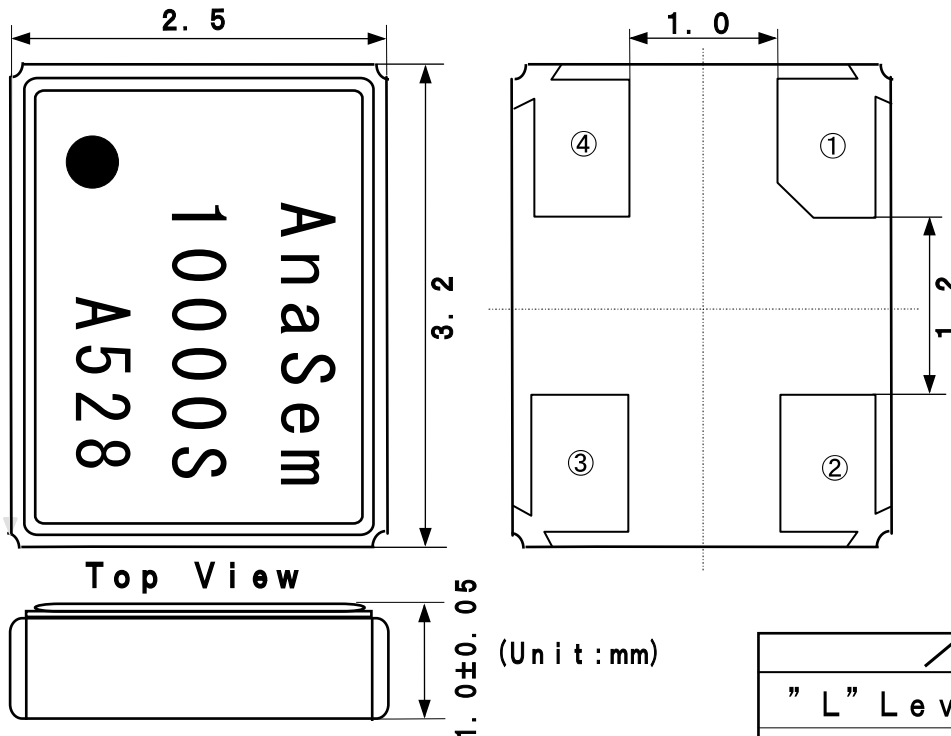
■ 推奨半田付け条件 / Recommended Reflow Soldering Condition



■ 測定回路 Measurement Circuit



■ 外形寸法 Dimensions



■ 接続端子 Pin Connections

| | |
|---|--------------------------|
| ① | INH |
| ② | GND (V _{SS}) |
| ③ | OUTPUT |
| ④ | +3.3V (V _{DD}) |

■ マーキング Marking

AS-A528

↓ ↓ ↓
a b c

| | |
|---|--|
| a | Maker/ID: AS=AnaSem. InC |
| b | Product Version/A: A Version |
| c | Production Week&Year: 528/28th week/2005 |

| / INHIBIT | |
|----------------|-------------------|
| "L" Level | Open or "H" Level |
| High Impedance | Enable: Output |

製造元: アナセム株式会社

Maker: AnaSem. InC

〒274-0825 船橋市前原西2丁目13-10

2-13-10 Maehara Nishi Funabashi Chiba Japan

TEL (047) 470-5810 FAX 470-5825

Home Page: <http://www.anasem.co.jp>

e-mail: support@anasem.co.jp