



Crystal Oscillators

VCXO/3.3V/SMD/7*5*2.0mm

108.000MHz/3.3V/APR±50ppm/AS10800VLA

■ 特長

- 周波数可変範囲 : APR±50ppm/V_c=1.65V±1.65V
- 周波数安定度 : ±50ppm/-20~70°C, V_{dd}=3.3V±5%
- 低消費電流 : 17mA/108MHz/3.3V
- 動作電圧範囲 : 3.3V±5%
- 動作温度範囲 : -20~+70°C
- セラミックパッケージ (7×5×2.0mm)

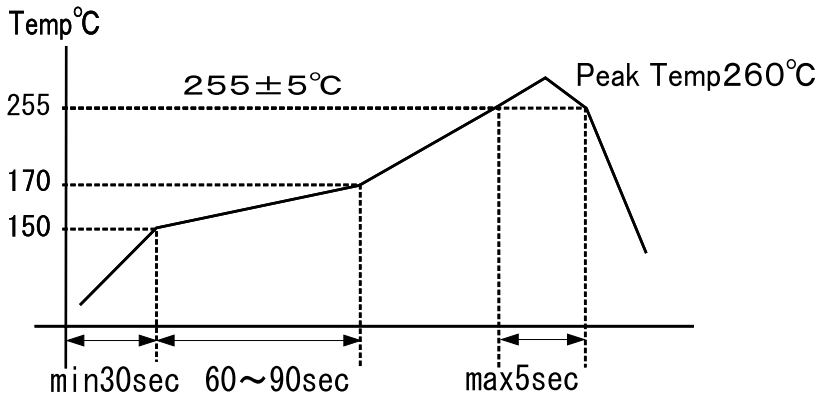
■ Features

- Frequency Deviation Range
- Frequency Stability: ±50ppm
- Low Power Consumption: 17mA/3.3V
- Operating Voltage: 3.3V±5%
- Operating Temperature: -20~+70°C
- Ceramic Package (7×5×2.0mm)

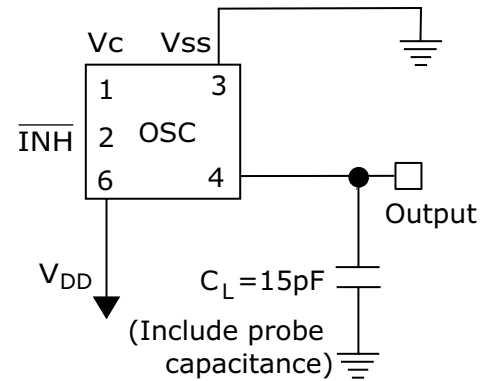
■ 電気的特性 Specifications

項目 ITEM	型名 TYPE	AS10800VLA
Output Frequency 出力周波数		108.000000MHz
Absolute Pulling Range(=Pullability-Stability) 絶対周波数可変範囲 (=周波数可変幅-安定度)		±50ppm min/V _c =1.65V±1.65V
Frequency Stability 周波数安定度		±50ppm max/-20~+70°C/3.3V±5%(Initial Deviation at 25°C included, V _c =1.65V, V _{dd} =3.3V)
Frequency Stability/Power Supply Voltage 電源電圧周波数変動		±9.0ppm max/3.3V±5% (Reference at 25°C, V _c =1.65V)
Frequency Tuning Voltage Range 公称周波数設定電圧偏差		V _t =1.65±0.16V/V _{DD} =3.3V/25±2°C
Operating Temperature Range 動作温度範囲		-20~+70°C
Storage Temperature Range 保存温度範囲		-40~+85°C
Power Supply Voltage 電源電圧		+3.3V±5%
Power Consumption(No Load) 消費電流 (無負荷)		typ: 17mA/3.3V, max: 23mA/3.3V
Output Symmetry 出力波形対称性		45% to 55% (at 1/2V _{DD}) / 3.3V/25°C
Rise Time/Fall Time 立ち上がり、立ち下がり時間		4.0nS max (0.3~3.0V) / 4.0nS max (3.0~0.3V)
Output Load 出力負荷		15pF
Input Level 入力レベル		V _{IH} : +3.0V min / V _{IL} : +0.3V max
Output Level 出力レベル		V _{OH} : +3.0V min / V _{OL} : +0.3V max
Assembly Temperature Range 実装温度条件		Peak Temperature 255°C±5°C for 5seconds max. Maximum Temperature: 260°C

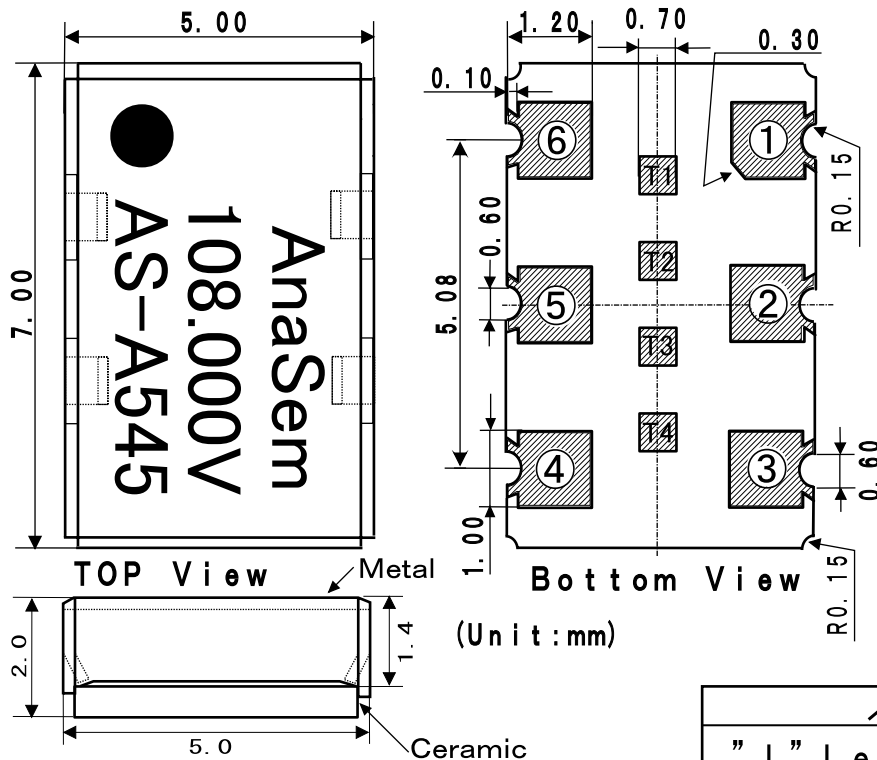
■ 推奨半田付け条件 / Recommended Reflow Soldering Condition



■ 測定回路 Measurement Circuit



■ 外形寸法 Dimensions



■ 接続端子 Pin Connections

①	V _c
②	$\overline{\text{INH}}$ (Tri-State)
③	GND (V _{ss})
④	OUTPUT
⑤	NC
⑥	V _{DD}
T1	テスト端子1
T2	テスト端子2
T3	テスト端子3
T4	テスト端子4

■ マーキング Marking

AS-A545

↓ ↓ ↓

a b c

a	Maker/ID: AS=AnaSem. InC
b	Product Version/A: A Version
c	Production Week&Year: 545/45th week/2005

/ INHIBIT	
"L" Level	Open or "H" Level
High Impedance	Enable: Output

製造元: アナセム株式会社

Maker: AnaSem. InC

〒274-0825 船橋市前原西2丁目13-10

2-13-10 Maehara Nishi Funabashi Chiba Japan

TEL (047) 470-5810 FAX 470-5825

Home Page: <http://www.anasem.co.jp>

e-mail: support@anasem.co.jp